

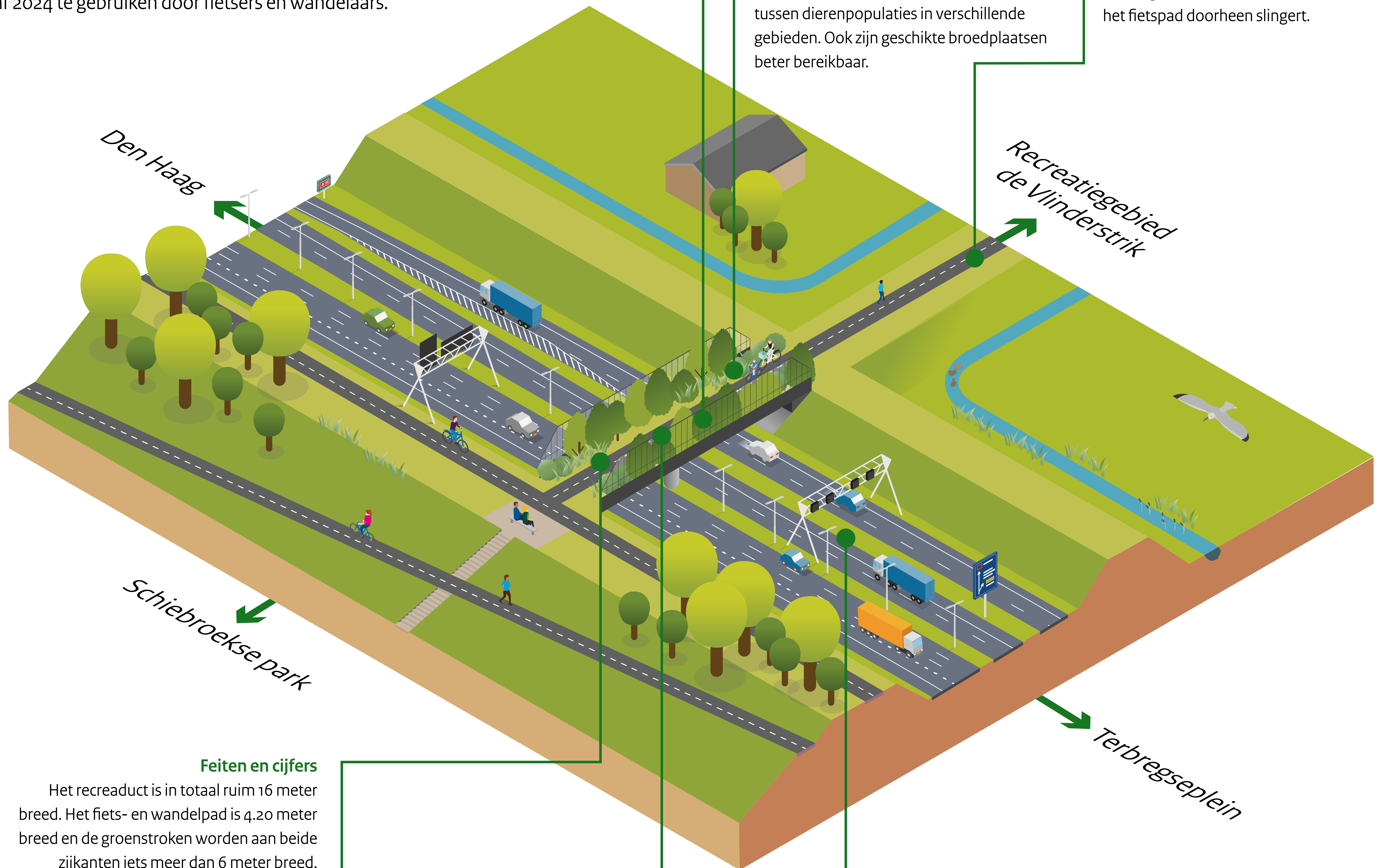
Recreaduct A16 Rotterdam

Tussen het Schiebroekse park en het recreatiegebied de Vlinderstrik komt een recreaduct. Dat is een ruim 16 meter brede brug die bestaat uit een fiets- en wandelpad en een faunapassage voor dieren. Het recreaduct loopt over de A16 Rotterdam heen en is vanaf 2024 te gebruiken door fietsers en wandelaars.

Fietsen en wandelen
Het recreaduct zal bestaan uit zowel een fiets-, als een wandelpad. Aan de zijkanten worden groenstroken aangelegd.

Ecologische verbinding
Direct naast het fiets-, en wandelpad komt een bloemrijke groenstrook. Daarnaast worden tegen het hek van het recreaduct heesters geplant die uiteindelijk rond de 2-3 meter hoog worden. Zo zorgen we voor een ecologische verbinding. Met deze verbinding is er uitwisseling mogelijk tussen dierenpopulaties in verschillende gebieden. Ook zijn geschikte broedplaatsen beter bereikbaar.

Recreatief netwerk
Door het Schiebroekse park met het nieuwe recreatiegebied de Vlinderstrik te verbinden verbeteren we het recreatieve netwerk in de regio. Er ligt straks één natuurgebied waar het fietspad doorheen slingert.



Feiten en cijfers

Het recreaduct is in totaal ruim 16 meter breed. Het fiets- en wandelpad is 4,20 meter breed en de groenstroken worden aan beide zijkanten iets meer dan 6 meter breed.

Ecopassages

Vanuit de A16 Rotterdam worden ongeveer 20 ecopassages aangelegd verdeeld over het project. Op deze manier kunnen dieren veilig de snelweg oversteken.

Ruimte voor mens én dier

's Nachts maken egels, (vleer)muizen en marterachtigen gebruik van de faunapassage. In het voorjaar en de zomer zal je veel vlinders en bijen zien in de groenstroken naast het fietspad.

Verlichting

De verlichting op de A16 Rotterdam bij het recreaduct is zo ontworpen dat het licht op de weg schijnt. Zo hebben dieren in de omgeving van de faunapassage er geen last van.