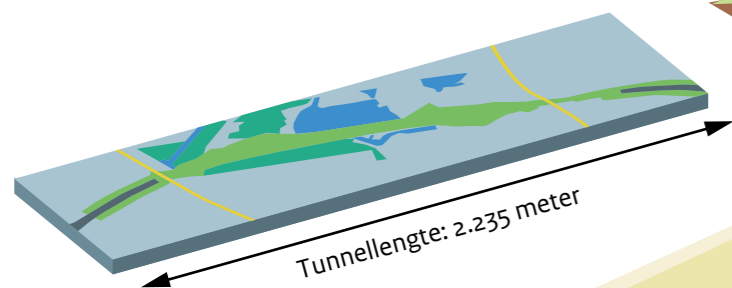


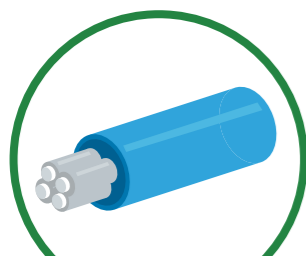
A16 Rotterdam

# Rottemerentunnel: aanleg in 5 stappen

De Rottemerentunnel is onderdeel van de A16 Rotterdam: een 11 kilometer lange rijksweg tussen de A16/A20 bij het Terbregseplein en de A13 bij Rotterdam The Hague Airport. Deze tunnel met een lengte van 2.235 meter ligt straks half verdiept in het Lage Bergse Bos. In 2022 is de constructie klaar. Het tunneldak en de taluds worden dan groen ingericht met bomen, struiken en weides voor recreatie. Door de groene inrichting vormt de Rottemerentunnel weer één geheel met het Lage Bergse Bos.

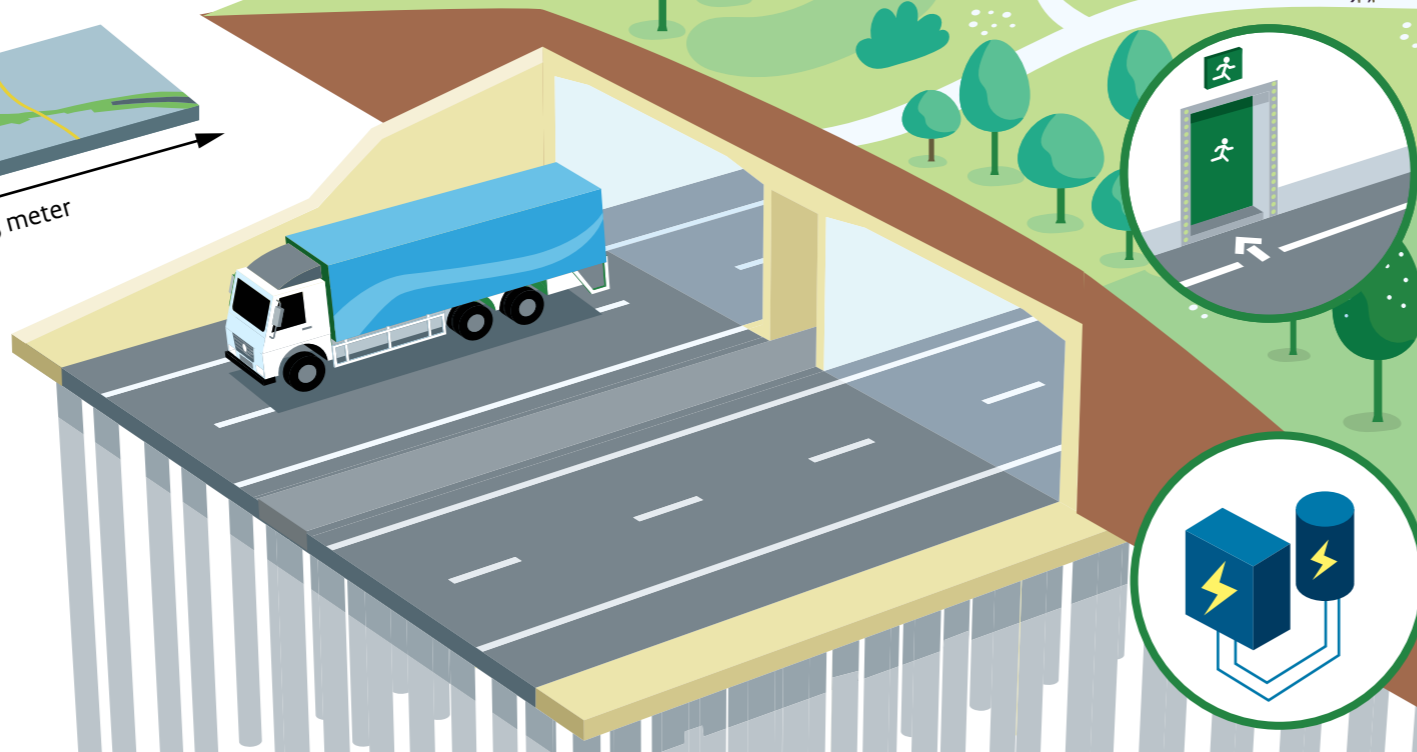


Tunnellengte: 2.235 meter



**100 verschillende soorten kabels**

Met een totale lengte van 1500 kilometer, dat is van hier naar Barcelona.



## Tunnelveiligheid

De Rottemerentunnel wordt uitgerust met de meest hoogwaardige veiligheidssystemen. De tunnel krijgt elke 100 meter een vluchtdoer die uitkomt op een vluchtgang. Daarnaast hangt er elke 50 meter een hulpkast.

## 54 verschillende technische systemen

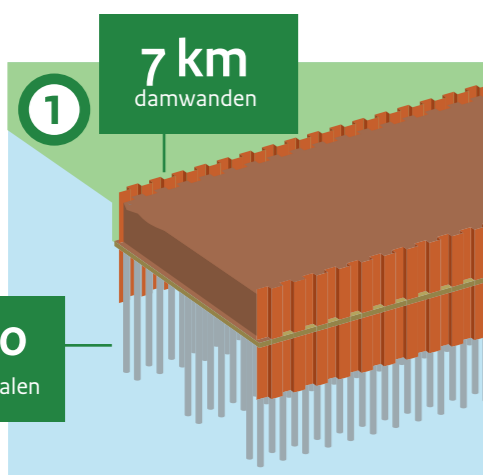
In de Rottemerentunnel zitten straks 54 verschillende systemen; die allemaal energie nodig hebben. Van verlichting tot camera's en matrixborden. Meer dan 2 miljoen kilowattuur per jaar is er nodig. Bij elkaar is dat net zoveel stroom als voor 1.000 huishoudens.

## Energiebesparing

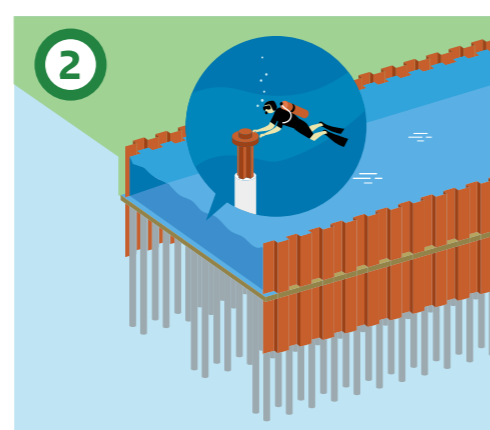
In de tunnel maken we gebruik van led-verlichting. Daarnaast komt er lichter asfalt in de tunnel en brengen we een coating aan op de wanden. Dat reflecteert beter, waardoor de lampen minder fel hoeven te schijnen.

## 100% energieneutraal

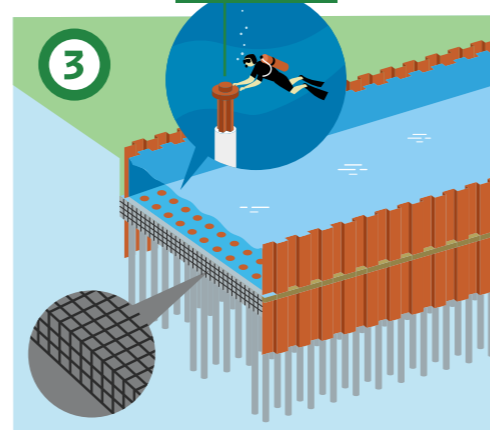
Alle energie wordt met zonnepanelen opgewekt. Deze zonnepanelen komen o.a. bij het Terbregseplein, kruising Ankie Verbeek Ohrlaan en bij de aansluiting A16/A13.



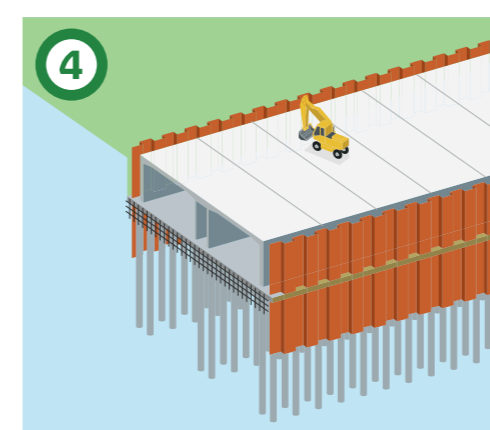
Stalen damwanden worden aangebracht om de bouwkuip te maken. Funderingspalen, die ervoor zorgen dat de tunnel straks stevig op zijn plek blijft liggen, worden geboord.



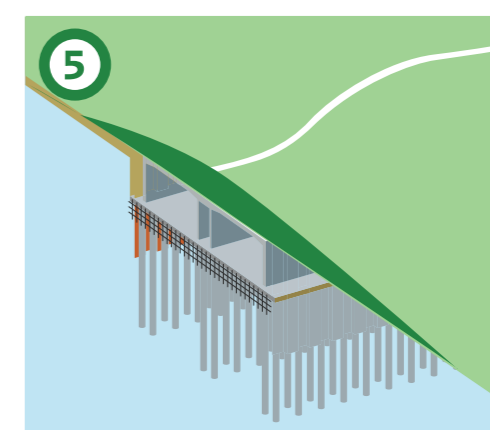
Tijdens het ontgraven van de bouwkuip voegen we water toe om te voorkomen dat de bodem van de bouwkuip opbarst door de druk van het grondwater. Er zijn duikers aan het werk om ervoor te zorgen dat de grond rondom de paalkoppen goed wordt weggegraven.



We storten een gewapende onderwaterbetonvloer. Ook hier zijn duikers aan het werk om te controleren of het werk goed verloopt. Nadat het beton is uitgehard, is de bouwkuip waterdicht en pompen we het water weg.



Het beton voor de wanden en het dak wordt ter plaatse gestort in moten van 25 meter. Tussen de beide tunnelbuizen is ruimte gereserveerd voor de technische installaties en de bijbehorende bekabeling.



De damwanden worden verwijderd en de ruimte bovenop en rondom de tunnel wordt groen ingericht.