

# A16 Rotterdam

Rotterdam en Lansingerland beter bereikbaar en leefbaar

> Retouradres Postbus 556 3000 AN Rotterdam

Bewoners Rottekade ring 1

## A16 Rotterdam

K.P. van der Mandelelaan 50 3062  
MB Rotterdam  
[www.a16rotterdam.nl](http://www.a16rotterdam.nl)

## Contactpersoon

Paul Eijking  
Omgevingsmanager Bouwcombinatie  
De Groene Boog  
T 06 – 21 50 46 24  
E [paul.eijking@groeneboog.nl](mailto:paul.eijking@groeneboog.nl)

Datum 25 september 2020

Onderwerp Start uitwisselen damwandplanken Rottekade

Geachte heer/mevrouw,

In deze brief informeren wij u over de daadwerkelijke startdatum voor het uitwisselen van de damwandplanken bij de Rottekade. Het werk kan worden hervat. Op maandag 28 september maken we het materieel gereed en verwachten we nog dezelfde dag te starten met het uitwisselen van de damwandplanken. Als alles volgens planning verloopt ronden we het werk binnen drie werkweken af.

De bewoners van Rottekade 238 verhuizen momenteel naar een tijdelijke alternatieve locatie. De woningen 236, 237 en 238 verkeren in dermate slechte staat, dat is besloten ze op korte termijn te slopen.

De eerdere toezeggingen met betrekking tot een alternatieve verblijfslocatie, de wandelingen halverwege de werkzaamheden, de publicatie van de geluidsdagwaarden en de informatievoorziening rondom de realtime monitoring via de Expo A16 gelden onverminderd.

### Alternatieve verblijfslocatie

Wilt u tijdens het werk gebruikmaken van een alternatieve verblijfslocatie? Laat het weten door middel van een telefoontje of een e-mail aan Marylene Reijntjes. We bekijken samen met u de mogelijkheden.

### Publicatie dagwaarden

Zoals toegezegd worden de geluidsdagwaarden aan het einde van elke werkdag gedeeld via [www.a16rotterdam.nl/rottekade](http://www.a16rotterdam.nl/rottekade)

### Informatievoorziening Expo

Bij de Expo A16 Rotterdam aan de Eekhoornplaats is een specialist aanwezig van de firma BBCI Frijwijk. Zij verzorgen voor De Groene Boog de monitoring van trillingen en deformaties. Voel u vrij om mee te kijken met de gemeten waarden en uw vragen te stellen aan deze specialist. Hij is een hele werkdag aanwezig op maandag 28 september, woensdag 30 september en donderdag 1 oktober. Op dinsdag 29 september is de specialist tussen 10.30 en 13.00 uur in de Expo.

### Wandeling tijdens het werk

We nodigen u tijdens het werk uit voor een wandeling langs het tracé nabij de Rottekade. We geven uitleg over de stand van zaken, geven een doorkijk naar de

Een goede bereikbaarheid van Rotterdam, Lansingerland en de omliggende regio is belangrijk voor een sterke economie en een goede leefbaarheid. De A16 Rotterdam draagt daaraan bij. De nieuwe, 11 km lange en energieneutrale snelweg verbindt de A16 ter hoogte van het Terbregseplein met de A13 bij Rotterdam The Hague Airport. Ze wordt in opdracht van Rijkswaterstaat aangelegd door De Groene Boog, een bouwcombinatie van BESIX, Dura Vermeer, Van Oord en TBI-bedrijven Croonwolter&dros en Mobilis.



Rijkswaterstaat  
Ministerie van Infrastructuur en Waterstaat



# A16 Rotterdam

## Rotterdam en Lansingerland beter bereikbaar en leefbaar

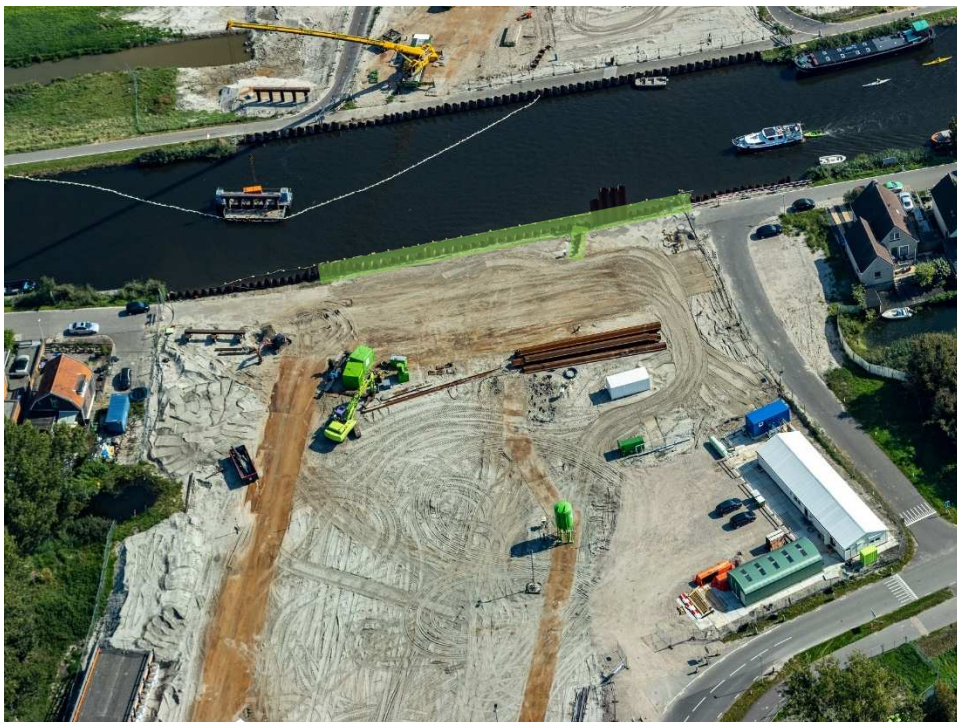
aanstaande werkzaamheden en beantwoorden eventuele vragen. De geplande data hiervoor zijn dinsdag 13 en donderdag 15 oktober om 16.00 uur. Wanneer u aanwezig wilt zijn, kunt u zich aanmelden voor een van de data bij Marylene Reijntjes via [marylene.reijntjes@groeneboog.nl](mailto:marylene.reijntjes@groeneboog.nl)

### **Bereikbaarheid**

Vanaf aanstaande maandag 28 september ben ik afwezig in verband met vakantie. U kunt dan contact opnemen met omgevingsmanager Marylene Reijntjes via [marylene.reijntjes@groeneboog.nl](mailto:marylene.reijntjes@groeneboog.nl) of via 06 – 50 26 05 18.

Met vriendelijke groet,

Paul Eijking  
Omgevingsmanager De Groene Boog



Afbeelding: Groene kader geeft de locatie van de werkzaamheden aan