

A16 Rotterdam

Rotterdam en Lansingerland beter bereikbaar en leefbaar



Meer weten over **water**?
Ga naar dit [themadossier](#).
Meer weten over **Flora en fauna**?
Ga naar dit [themadossier](#).

De Hollandse polder

Flora en fauna rond de A16 Rotterdam



Ecoloog
Jeroen Demmer



“Het is natuurlijk heel mooi, zo’n nieuwe snelweg. Maar vinden de dieren dat ook? Hoe ga je als project om met de dieren die daar leven waar straks de nieuwe weg komt? De A16 Rotterdam loopt door veel verschillende stukken natuur, zoals de weilanden in Polder Schieveen en het Lage Bergse Bos. De dieren kunnen daar niet altijd blijven. Of ze krijgen een tijdje met een andere situatie te maken. Natuurlijk houden we rekening met de dieren als we de weg en tunnel bouwen. We zorgen dat ze er zo min mogelijk last van hebben. Dat de vleermuizen nog volop vliegen in het Lage Bergse Bos, daar ben ik trots op.”



Nieuw huis!

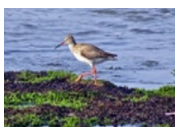


Voor de steenuil, kerkuil, huismus en voor vleermuizen hangen er allemaal nieuwe huisjes in de omgeving. Daar kunnen deze dieren (tijdelijk) naartoe verhuizen. Terwijl wij de tunnel maken in het Lage Bergse Bos, kunnen vleermuizen nog steeds in de nacht oversteken door de grote schermen die wij hebben neergezet. Vleermuizen kunnen deze schermen volgen. Zo raken ze niet de weg kwijt als ze het bouwterrein oversteken.

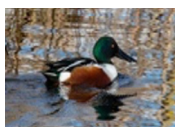
In het gebied komen zeldzame of zelfs bedreigde diersoorten voor. Zo broeden de grutto, tureluur, slobend en veldleeuwerik in Polder Schieveen. In dit gebied heien we niet tijdens het broedseizoen van de vele speciale vogels die in het natuurgebied leven. Het broedseizoen duurt van half maart tot half juli.



Grutto



Tureluur



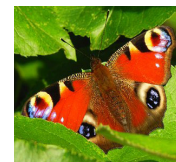
Slobend



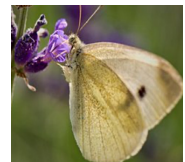
Veldleeuwerik

Er zijn ook verschillende insecten in het gebied: de dagpauwoog en het kleine koolwitje.

Heb jij ze wel eens gezien?



Dagpauwoog



Kleine koolwitje



Ecopassages

We leggen ecopassages aan, ook wel faunapassages genoemd. Dit zijn paden en tunnels voor dieren, bijvoorbeeld onder een snelweg of spoorlijn door. Of er overheen. Zo kunnen dieren veilig van de ene kant van het natuurgebied naar de andere kant komen, zonder dat zij gevaarlijke wegen moeten oversteken. Zo kan bijvoorbeeld de egel straks veilig van het Schiebroeksepark naar het Lage Bergse Bos lopen!

De weg en het water

Naast de zorg voor de dieren mag de aanleg van de A16 Rotterdam natuurlijk ook geen schade veroorzaken aan het watersysteem en de kwaliteit van het water. Daarom betrekken we de waterschappen bij de plannen. Waterschappen zijn de experts op het gebied van water. Samen met het waterschap brachten we een meetnet aan, met peilbuizen in de grond. Als er door de werkzaamheden dan iets verandert aan de grondwaterstand, is dat dagelijks zichtbaar. Superhandig! Neem maar eens een kijkje op de website van [Schieland en de Krimpenerwaard](#) of [Hoogheemraadschap Delfland](#) en ontdek wat zij allemaal nog meer voor ons doen.

Echo, echo, echo, echo...

De meeste vogels hebben weinig last van de bouw van de A16 Rotterdam. Als we maar niet storen tijdens het broeden. Enkele vogelsoorten en vleermuizen hebben wel speciale aandacht nodig. Zo vinden vleermuizen hun weg met echolocatie, net als walvissen en dolfijnen. Met een echo weten vleermuizen waar obstakels, roofdieren of hun prooi zijn. Ze scannen dus eigenlijk de omgeving. Maar de bomen die ze daarvoor gebruiken zijn voor de bouw van de tunnel verwijderd. In plaats van bomen zijn er nu doeken gespannen. Die wijzen de vleermuizen in het Lage Bergse Bos de weg en bieden beschutting. Ze blijven hangen totdat er straks nieuwe bomen groeien op het tunneldek. Nooit eerder werd dit op zo'n grote schaal in Nederland gedaan.

Vragen



Raad het geluid

Weet jij van welk dier dit geluid afkomstig is?



Welke dieren die in het natuurgebied voorkomen kunnen straks de ecopassage allemaal gebruiken?

Weet je ook hoe ze heten? Heb je ze weleens gezien? Welk dier vind je het leukst en waarom?



Egel



Bruine kikker



Bosmuis



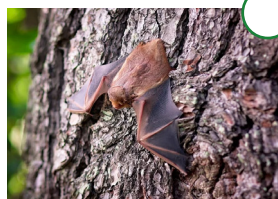
Bunzing



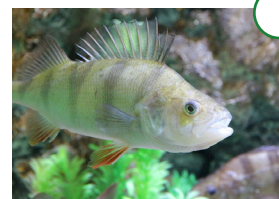
Vos



Wezel



Dwergvleermuis



Baars

Flora- en faunaweedjes



25

In het Lage Bergse Bos zijn in totaal al 25 vleermuiskasten opgehangen en gebruikt. Door het inzetten van deze kasten krijgen we een goed beeld welke vleermuizen er in het gebied wonen.



7.388 meter

Er staan straks glazen geluidschermen langs de A16 Rotterdam. In totaal hebben deze schermen een lengte van bijna 7,5 kilometer. Ze beschermen omwonenden én de natuur tegen geluidsoverlast van het verkeer.



10 hectare

Met de komst van de A16 Rotterdam verdwijnt er ongeveer 10 hectare aan bos en weidenschap. Daarvoor in de plaats versterken we de bestaande natuur en verbinden we verschillende natuurgebieden met elkaar.



Meer weten?



Wil jij ook wel graag zo'n 'Freek Vonk' van de A16 Rotterdam worden, net als Jeroen? En meewerken aan bijzondere bouwprojecten in ons mooie groene Nederland? Lees dan het interview met hem op onze website. Daarin vertelt Jeroen wat hij allemaal doet als ecooloog. Op onze website www.a16rotterdam.nl of in de Expo A16 Rotterdam is nog veel meer informatie te vinden over de flora en fauna rond de A16 Rotterdam.

Alle informatiebronnen voor deze onderwijsbladen zijn te vinden op www.a16rotterdam.nl/bronvermelding



Rijkswaterstaat
Ministerie van Infrastructuur en Waterstaat

