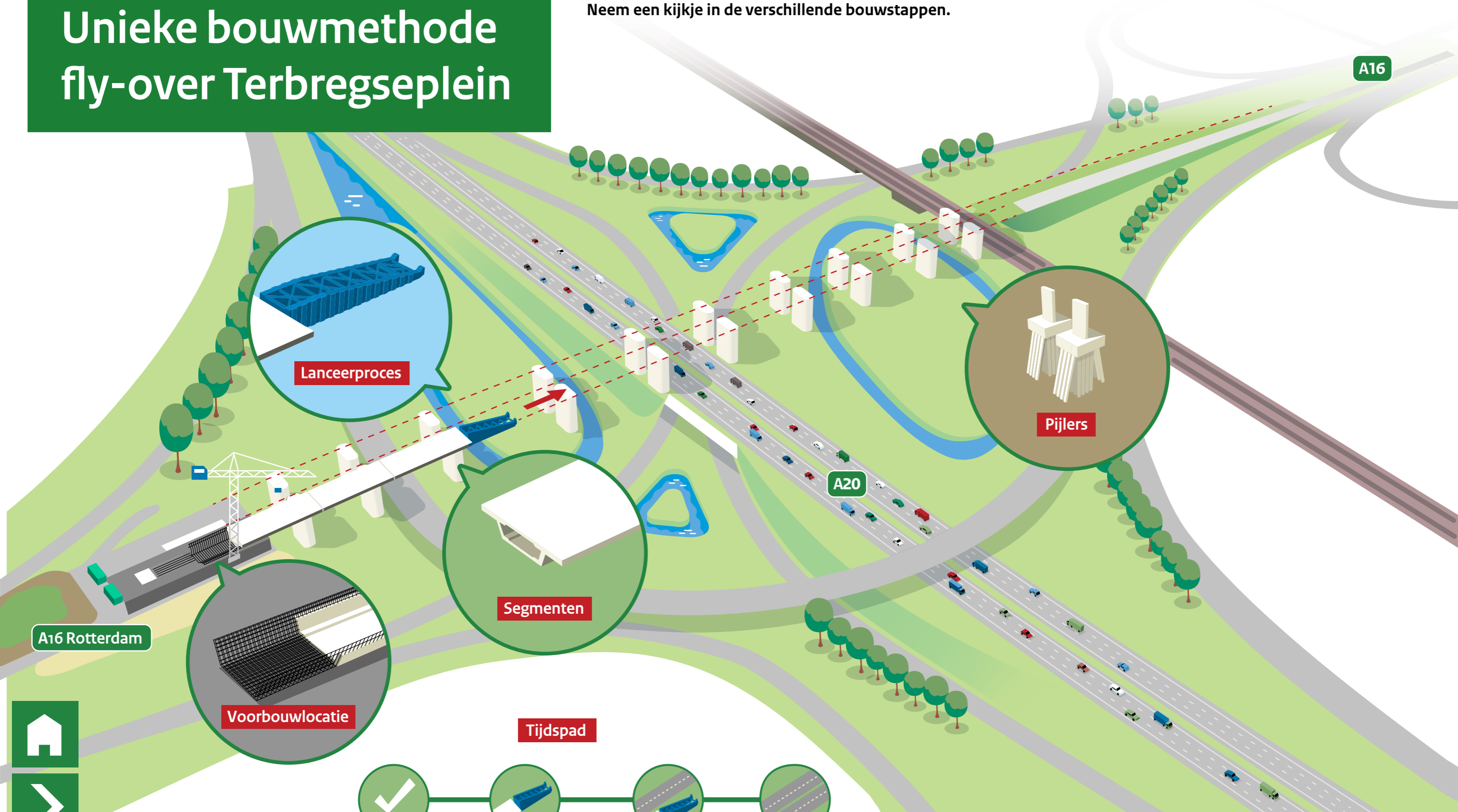


A16 Rotterdam

Unieke bouwmethode fly-over Terbregseplein

Het Terbregseplein is een van de drukste verkeersaders van Nederland. Over dit bestaande knooppunt bouwen we een fly-over die de bestaande A16 verbindt aan de A16 Rotterdam. Er wordt een, voor Nederlandse begrippen, bijzondere bouwmethode toegepast: de Incremental Launching Method (ILM). Neem een kijkje in de verschillende bouwstappen.



A16 Rotterdam

A16

A20

Lanceerproces

Pijlers

Segmenten

Voorbouwlocatie

Tijdspad



T/m eind 2021
Bouw segmenten op voorbouwlocatie

Eind 2021
Start lanceren eerste wegdek

Eind 2022
Start lanceren tweede wegdek

Eind 2023
Wegdekken gereed, start afbouw (o.a. aanbrengen asfalt, belijning en verlichting)

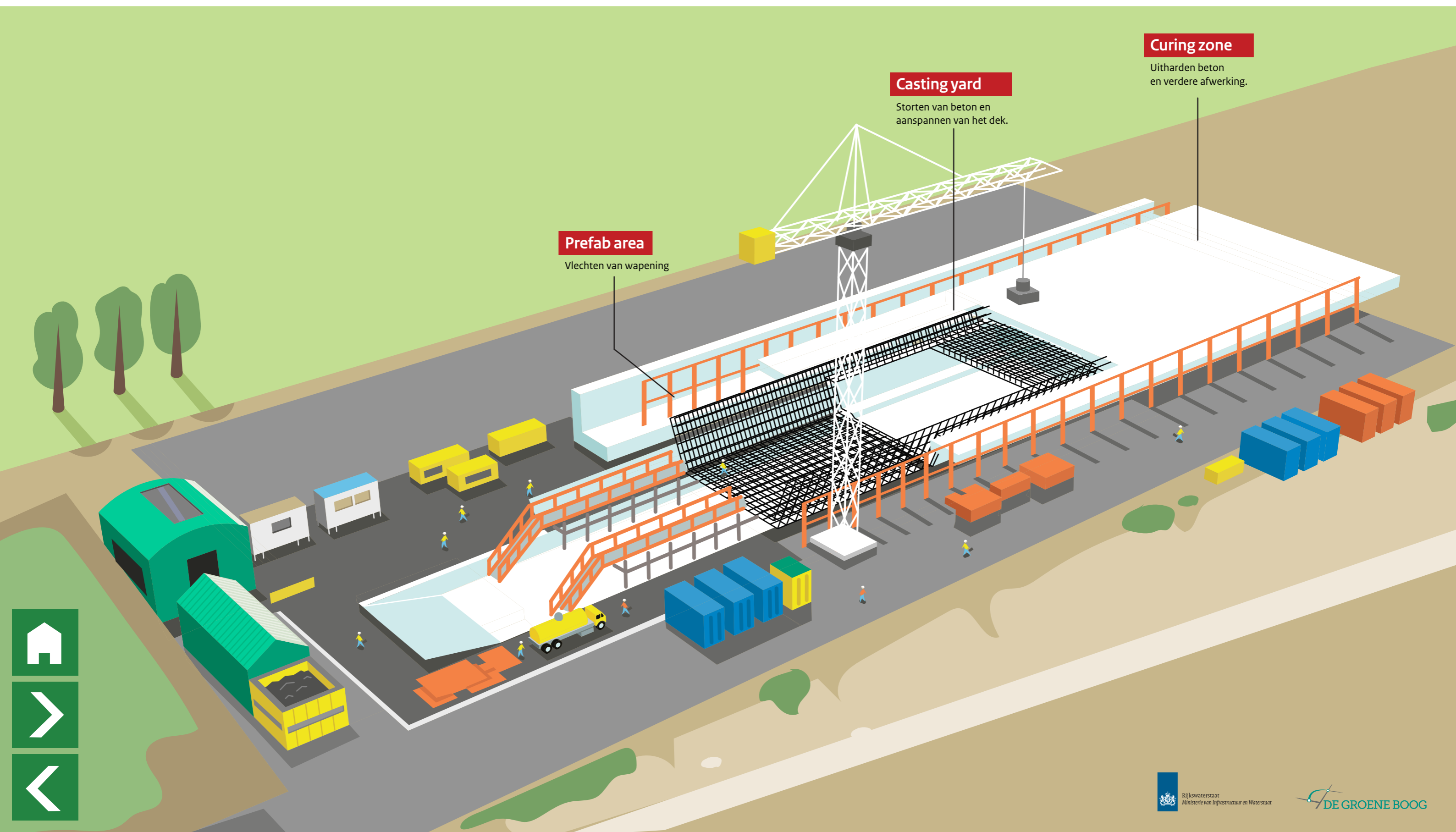
(Dit tijdspad is een indicatie en kan nog veranderen)



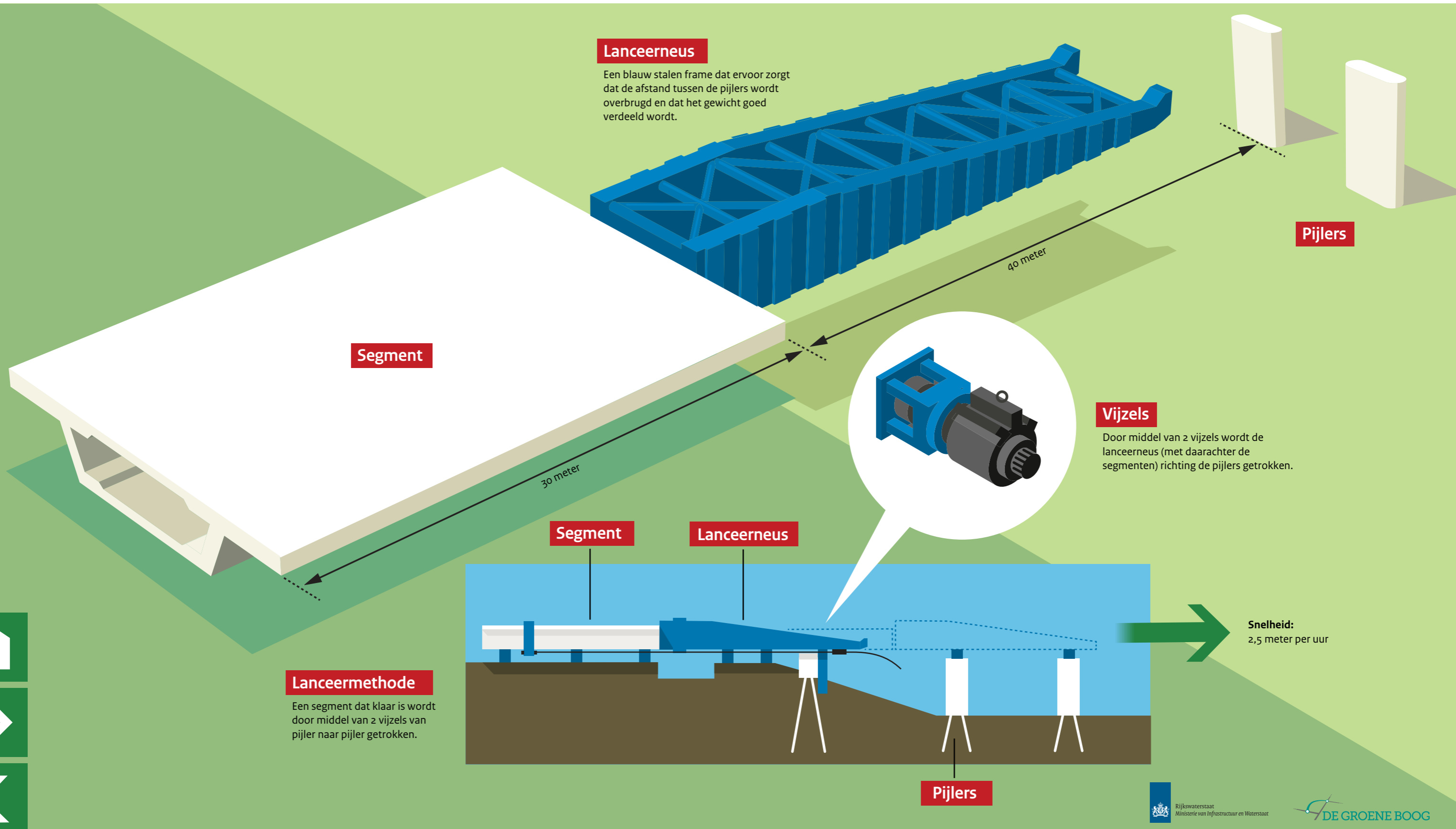
A16 Rotterdam

Voorbouwlocatie

We starten aan de noordkant van het Terbregseplein. Daar hebben we een tijdelijke 'fabriek' gebouwd. Hier bouwen we de segmenten van de fly-over. In de 'prefab area' vlechten we het staal van het dek, daarna wordt in de 'casting yard' het beton gestort om tenslotte in de 'curing zone' het segment af te werken. Daar moet ook het segment uitharden voordat we het over de weg lanceren. Dit proces herhaalt zich continue.

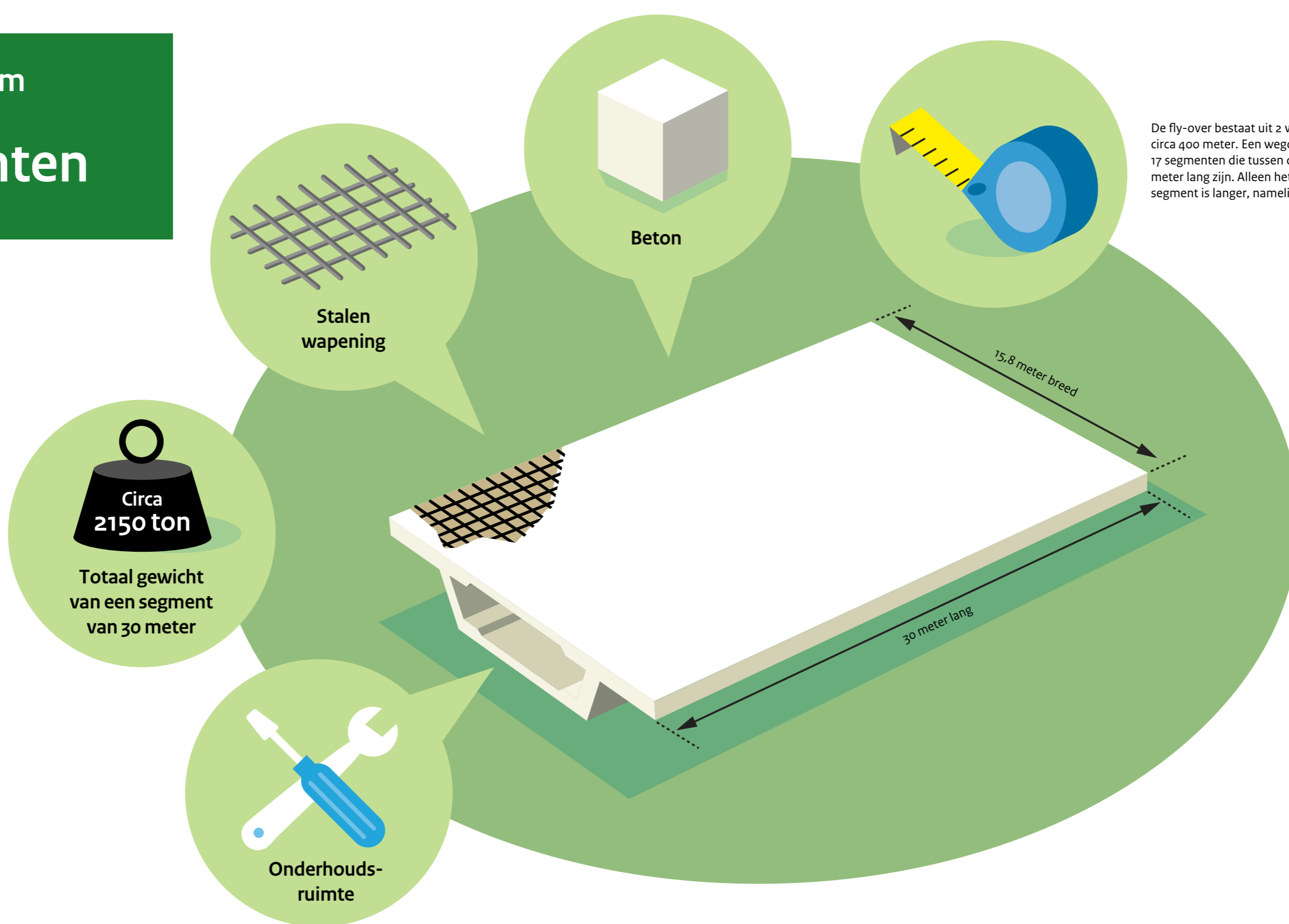


Het eerste segment koppelen we aan 'de lanceerneus'. Een blauw stalen frame dat ervoor zorgt dat we de afstand tussen de pijlers overbruggen en dat het gewicht goed wordt verdeeld. Vervolgens worden de segmenten één voor één in een treintje achter elkaar over het verkeersknooppunt heen 'gelanceerd'. Dat lanceren gaat overigens heel langzaam, met ongeveer 2,5 meter per uur. Zo ontstaat er +/- 400 meter wegdek per rijrichting.



A16 Rotterdam

Segmenten



De fly-over bestaat uit 2 wegdekken van circa 400 meter. Een wegdek bestaat uit 17 segmenten die tussen de 22 en 30 meter lang zijn. Alleen het eerste segment is langer, namelijk 35 meter.

Circa 2150 ton

Totaal gewicht van een segment van 30 meter

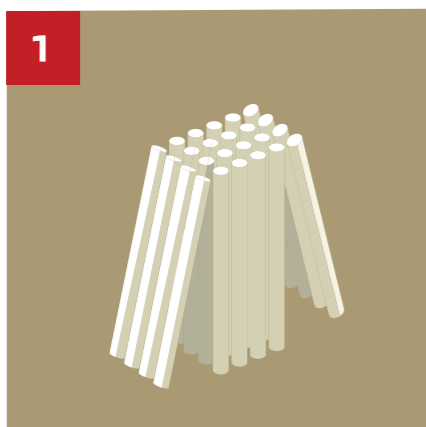
Onderhoudsruimte

17 segmenten

A16 Rotterdam

A16

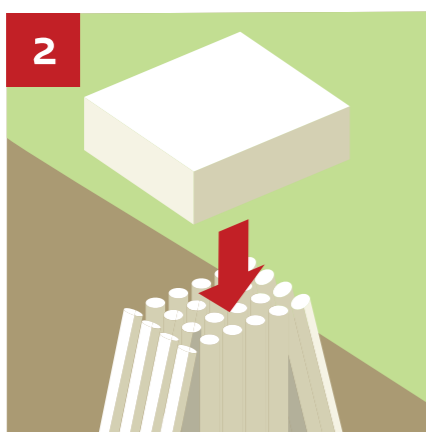




1

Aanbrengen funderingspalen

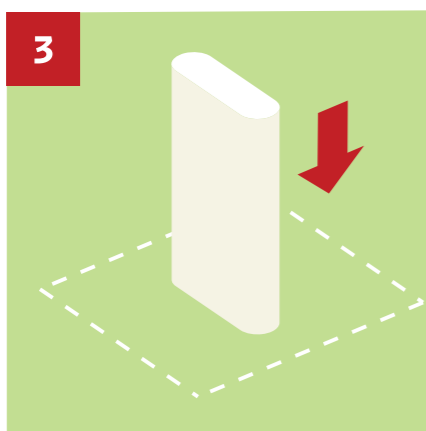
Circa 40 palen worden in de grond gezet, waarvan een aantal schuin, om zo een stevig fundament te maken.



2

Poeren storten

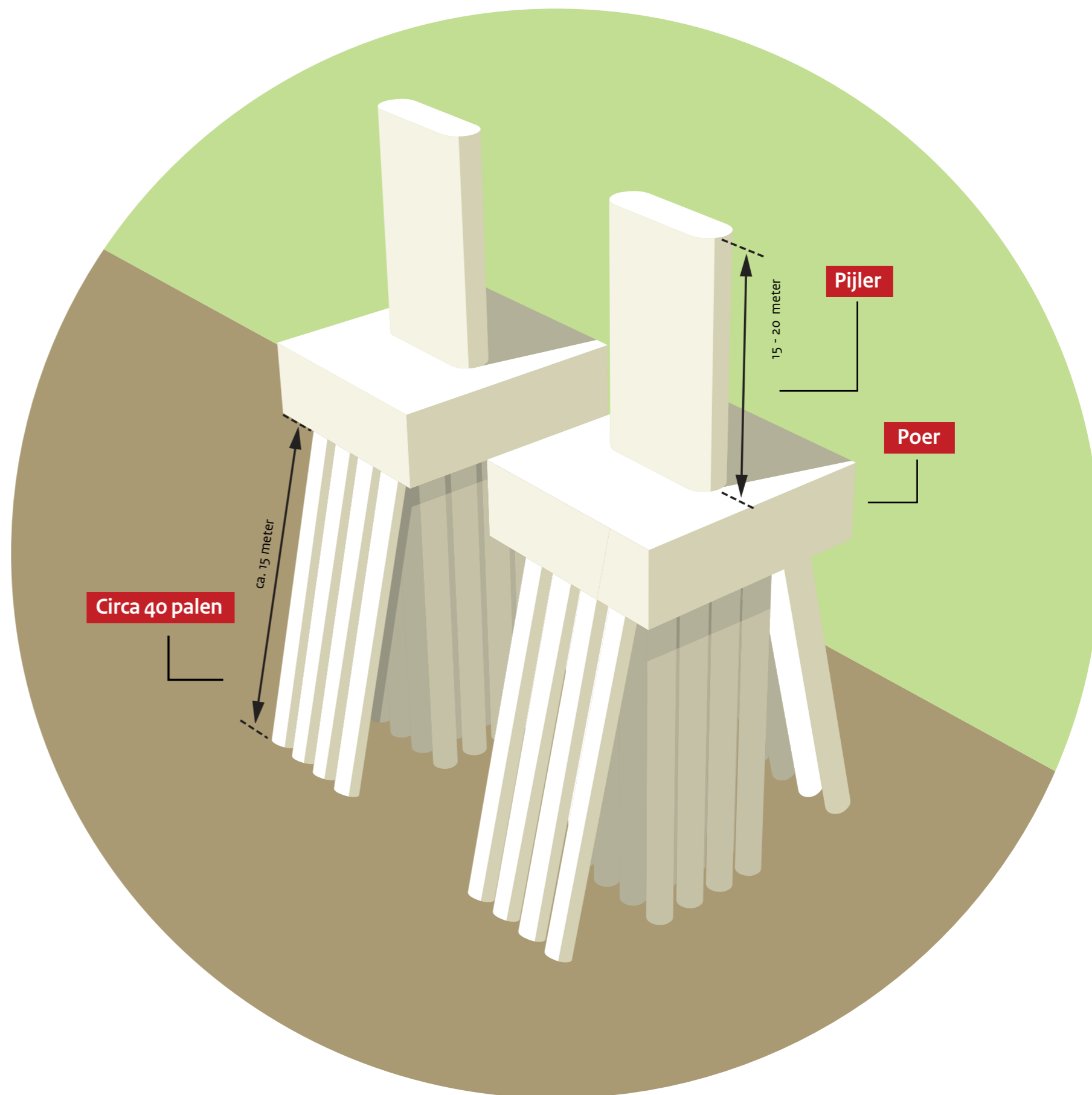
Bovenop de palen komt de betonnen voet, de poer. Deze poeren worden ter plaatse gestort.



3

Pijlers storten

Voordat we de pijlers storten brengen we eerst stalen wapening aan en de bekisting (soort van mal). Vervolgens storten we het beton. Na het uitharden wordt de bekisting verwijderd en wordt de pijler zichtbaar.



Circa 40 palen

ca. 15 meter

15 - 20 meter

Pijler

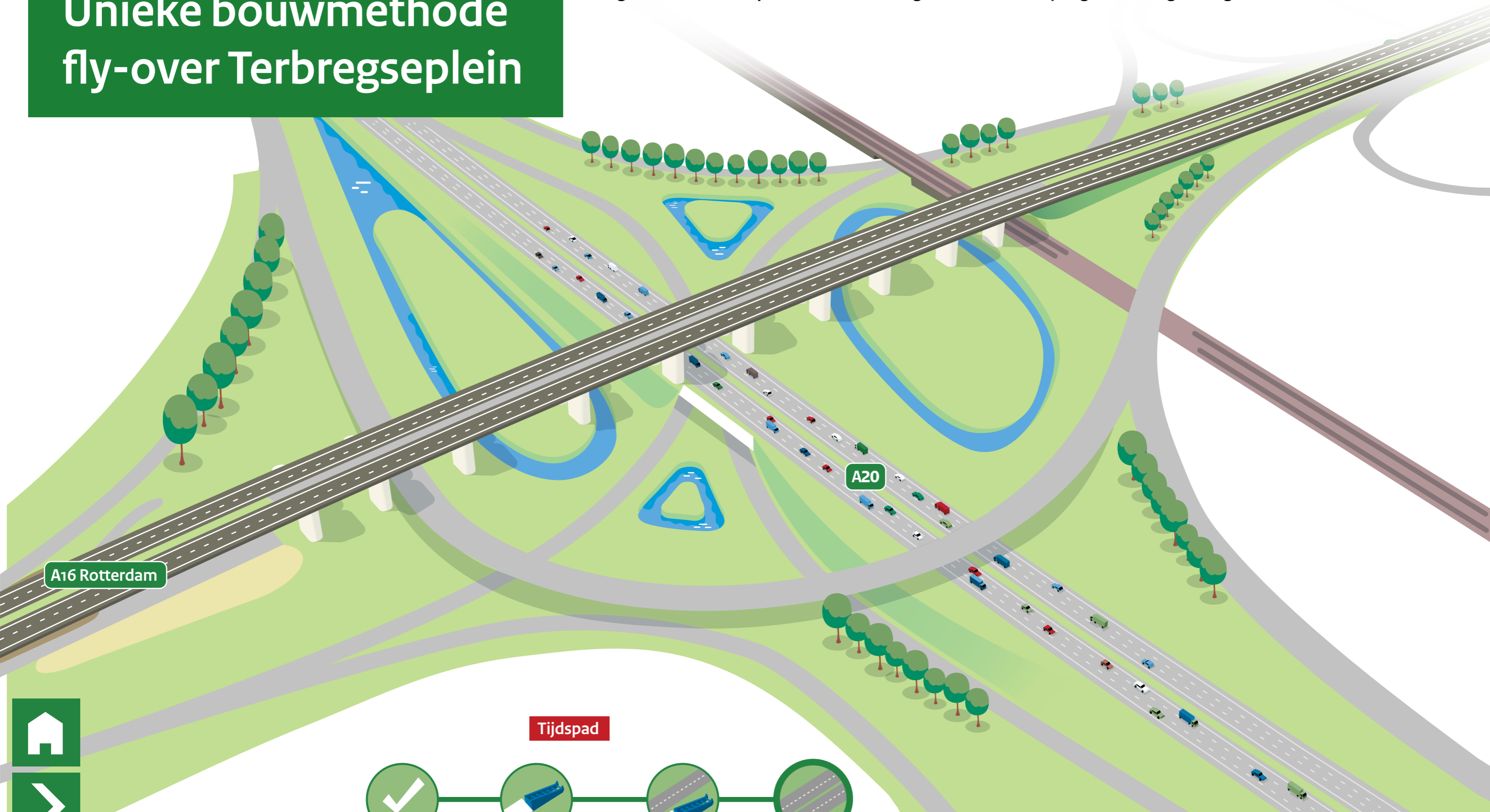
Poer



A16 Rotterdam

Unieke bouwmethode fly-over Terbregseplein

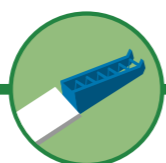
Het Terbregseplein is een van de drukste verkeersaders van Nederland. Over dit bestaande knooppunt bouwen we een fly-over die de bestaande A16 verbindt aan de A16 Rotterdam. Na het doorlopen van de eerste bouwstappen zal eind 2023 het lanceren van de wegdekken klaar zijn. Als alles volgens planning verloopt. Dan start de zogenoemde afbouwperiode; het aanbrengen van asfalt, belijning, verlichting en de geleiderails.



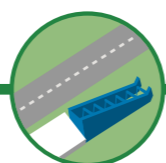
Tijdspad



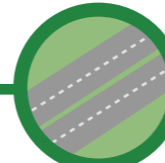
T/m eind 2021
Bouw segmenten
op voorbouwlocatie



Eind 2021
Start lanceren
eerste wegdek



Eind 2022
Start lanceren
tweede wegdek



Eind 2023
Wegdekken gereed, start afbouw
(o.a. aanbrengen asfalt, belijning en verlichting)

