

A16 Rotterdam

Rotterdam en Lansingerland beter bereikbaar en leefbaar

Archeologie bij de A16 Rotterdam Ik zie, ik zie, wat jij niet ziet: bodemschatten!



Voordat de eerste schop de grond in gaat voor de aanleg van de nieuwe weg doen we allerlei onderzoek naar de bodem. We kijken naar kaarten en foto's van het gebied. Ook boren we wel duizenden keren in de grond. Waarom is dat nodig, vraag je je misschien af. Nou, met de uitkomsten van die onderzoeken kunnen we goed in kaart brengen waaruit de grond allemaal bestaat. En onderzoeken of deze veilig en sterk genoeg is om op te kunnen bouwen. Het is ook nodig om te weten of de bodem wel schoon is. Zo niet, dan maken we deze eerst schoon voordat we gaan bouwen.



Projectleider **Dirk-Jan Heuvel**



Schatgraven

Maar misschien nog wel veel spannender, we willen ook graag weten of er nog belangrijke archeologische schatten in de bodem zitten verstoppt. Bijvoorbeeld resten van oude molens of boerderijen. Of gebruiksvoorwerpen, zoals ingekerfde scherven van borden en kommen. Het kan ook zijn dat we eeuwenoude fossielen van dieren en planten vinden. Al deze dingen vertellen ons meer over vroegere tijden. Bij de A16 Rotterdam zijn resten gevonden uit de (late en/of midden) steentijd, de ijzertijd en de late middeleeuwen en/of direct daarna, ook wel 'nieuwe tijd' genoemd.

De Boterdorpsse polder bijvoorbeeld, die heeft een heel lange geschiedenis. Met gevonden voorwerpen kunnen archeologen achterhalen hoe het landschap er vroeger uitzag: wat voor gereedschap gebruikte men? Welk voedsel aten de mensen toen? Want ruim 6.000 jaar geleden, in de nieuwe steentijd, leefden in het gebied van het Lage Bergse Bos al mensen. Dat waren jagers en vissers. Kun je je dat voorstellen? Soms is het echt oppassen geblazen als we de bodem onderzoeken. Dan kan er zomaar een bom uit de Tweede Wereldoorlog liggen! Je wilt niet dat die zomaar ontploft. Archeologen hebben al heel wat interessante dingen gevonden hier in het gebied waar de A16 Rotterdam komt.

Fossielen

Fossielen zijn versteende resten van dieren of planten. Dit kan een afdruk zijn, zoals een soort stempel in een steen. Maar het kan ook een versteend stuk grond uit het verleden zijn. Bij een bot, misschien wel van een Tyrannosaurus rex of Sauroposeidon, krijg je dan een fossiel dat precies dezelfde vorm heeft als het bot zoals het ooit was.



[SchoolTV: versteende dieren of planten](#)



[Zeldzaam fossiel ontdekt op bouwplaats](#)



[Bijzondere vondsten tijdens opgravingen A16 Rotterdam](#)



550.000.000

Sommige hele oude fossielen zijn wel 550 miljoen jaar oud.



Rotterdam

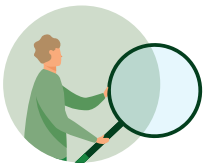
Weet je al dat de Rotte de naamgever van deze grote stad is?



4

Voor de aanleg van de A16 Rotterdam vonden op 4 locaties opgravingen plaats. Uiteindelijk is op 2 plekken iets gevonden.

Vragen



Wat vind jij?

Archeologische vondsten en archeologische vindplaatsen moet je zoveel mogelijk beschermen en in de bodem laten zitten, zodat het voor altijd en voor iedereen bewaard blijft.

of

Je kunt niet altijd alles bewaren. Een nieuwe weg is belangrijker dan het bewaren van archeologische vondsten of een archeologische vindplaats.



Moeilijke vraag:

Weet jij wat een beerput is?

Uit een beerput komen soms de mooiste bodemvondsten voor een archeoloog.



Fossielen kun je het beste vinden in:

- A. Kalksteen
- B. Lavasteen
- C. Graniet



Het oudste fossiel is:

- A. Een ammoniet
- B. Een mammoet
- C. Een trilobiet



Welke onderdelen van een dier kunnen het beste fossiel worden?

- A. Spieren
- B. Botten & Tandem
- C. Huid

Vraag 1:A Vraag 2:C Vraag 3:B



Meer weten?



Lijkt jou dat ook wel wat, lekker buiten in de grond spitten? Op zoek gaan naar bijzondere en spannende dingen uit het verleden? Dat komt goed uit. Of het nu gaat om de aanleg van een nieuwe weg of een nieuwe woonwijk, archeologen zijn altijd nodig om ons verleden te onderzoeken en bloot te leggen. Nieuwsgierig welke beroepen allemaal nog meer nodig zijn voor de aanleg van de A16 Rotterdam? Of welke technieken daar allemaal bij komen kijken? Bezoek de [website](#) en ontdek het allemaal. Of kom langs bij de Expo 16 Rotterdam, waar nog veel meer over archeologie te ontdekken is! *Alle informatiebronnen voor deze onderwijsbladen zijn te vinden op www.a16rotterdam.nl/bronvermelding*

